

# COMMUNE DE QUINÇAY

## Lotissement " Les Jaudouines "

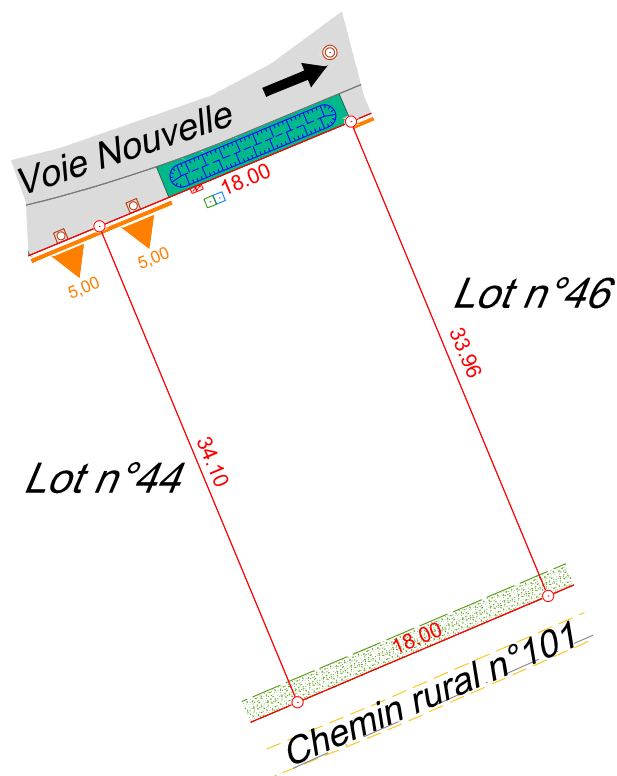
### Lieudit " Champs des Jaudouines "



Permis d'aménager approuvé par l'arrêté municipal n° PA 086 204 19 N0002  
en date du 14/11/2019

# PLAN DE VENTE DU LOT n°45

## Tranche n°4

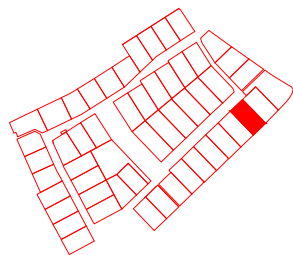


*Nota : La position des branchements, des différents aménagements, des principes liés au règlement du lotissement est donnée à titre indicatif. Elle fera l'objet d'une vérification auprès du maître d'ouvrage du lotissement concerné.*

*Ces données sont issues du fichier du schéma des réseaux, de la voirie et des espaces verts phase DCE du 12/02/2020 réalisé et fourni par ABCISSE VRD-CONSEIL sous le numéro de dossier 21553*

Echelle : 1/500

### PLAN DE SITUATION (sans échelle)



Superficie : 612 m<sup>2</sup> Surface de plancher : 378 m<sup>2</sup>

Réf. cadastrale : ZD Nos 161-182

#### LÉGENDE :

	10.00	Limite du lot		Borne OGE nouvelle
		Sens de circulation		Regard de visite EU
		Accès imposé		Regard de branchement EU
		Chaussée		Niche à compteur AEP
		Plantations basses		Regard de branchement Tél.
		Haie à planter		Borne CIBE de coupure
				Noue



Société de Géomètres-Experts - Bureau d'études V.R.D.

Dressé par le cabinet ABCISSE GÉO-CONSEIL  
anciennement Cabinet Biget - Saux et Cabinet Merle

3, Rue des Courlis - BP26  
86281 SAINT-BENOIT Cedex  
TEL : 05.49.01.37.77  
Email : [contact@abscisse-gc.fr](mailto:contact@abscisse-gc.fr)

16, Grand' Rue  
86500 MONTMORILLON  
TEL : 05.49.91.16.55  
Email : [montmorillon@abscisse-gc.fr](mailto:montmorillon@abscisse-gc.fr)

DOSSIER : 21443

LE 17/12/2021